

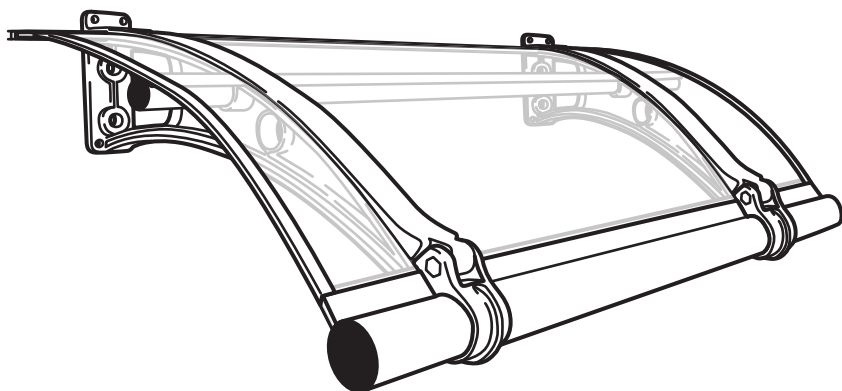
Canada Inc.

CANOFIX®

BUILD IT YOUR WAY.

Un « verte » auvent / auvent professionnel

Guide d'installation

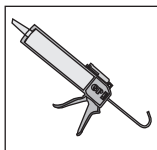
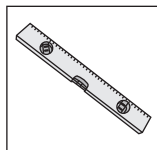
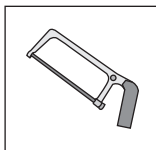
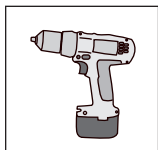


Merci d'achat Canofix. Si vous avez des questions en concernant l'installation, veuillez- nous un appelez ou envoyer un e-mail.

☎ 1-855-308-8384

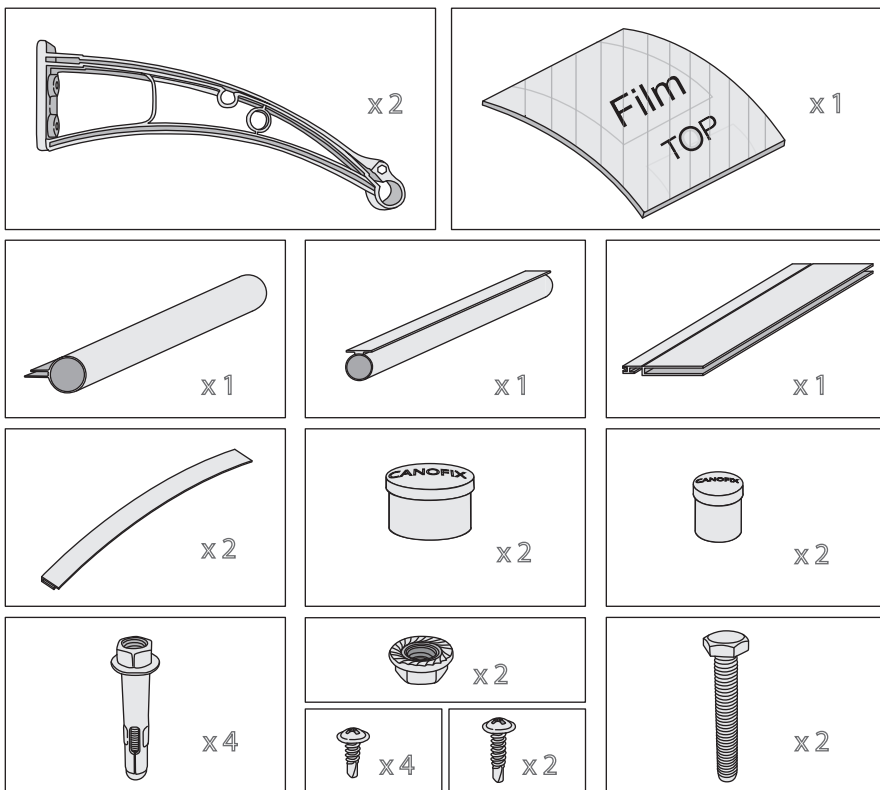
✉ info@canofix.ca

*Outils requis



Contenu d'assemblage

*Note : Vous allez recevoir les pièces supplémentaires si vous avez commandé plus de 48" modèles



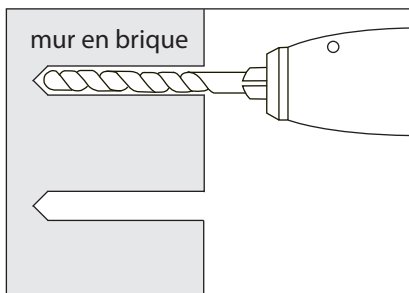
*Les extensions sont uniquement inclus plus de 48" modèles



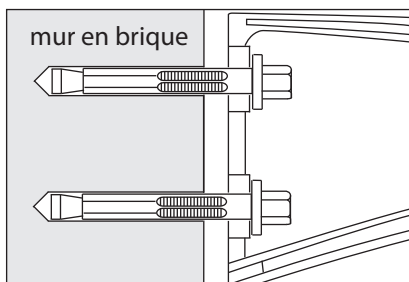
Attention:

Vous êtes le seul responsable pour déterminer si la manipulation, le stockage, l'assemblage, l'installation ou l'utilisation de ce produit est sûr(e) et appropriée dans n'importe quelle localisation ou pour n'importe quelle application donnée. Canofix Canada Inc. n'est pas responsable pour n'importe quels dégâts ou blessure chez vous, quelqu'un d'autre ou n'importe quelle propriété résultant de la manipulation, du stockage, de l'installation, de l'assemblage ou de l'utilisation incorrecte de ce produit ou dans le cas où les instructions écrites de Canofix Canada Inc. concernant la manipulation, le stockage, l'installation, l'assemblage et l'utilisation de ce produit n'ont pas été suivies. Ce produit est prévu seulement pour utilisation résidentielle régulière. N'utilisez pas ce produit pour n'importe quelle application qui n'est pas recommandée dans ces instructions ou codes de construction valides en localisation où ce produit sera utilisé. Faites toujours attention et utilisez un équipement de sécurité approprié (y compris protection des yeux pendant l'assemblage ou l'installation de ce produit).

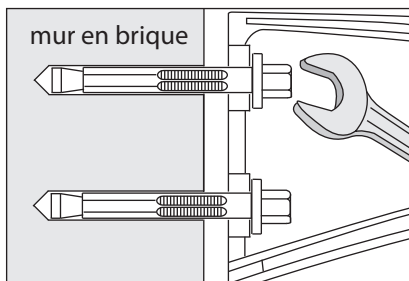
Comment-utiliser un boulon d'ancrage sur un mur en brique



1. Utiliser une mèche de même diamètre que le trou. Déterminer la taille de la mèche en fonction de l'ancrage. Percer le trou plus profond que la longueur d'encastrement. Nettoyer le trou.



2. Insérer l'ancrage assemblé dans le trou, de manière que la rondelle ou la tête soit au niveau de l'élément à fixer



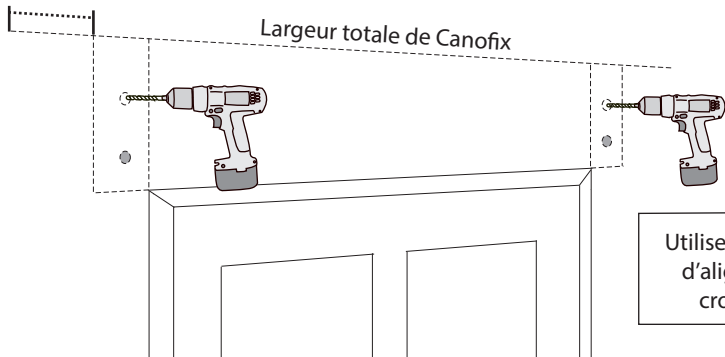
3. Évaser le manchon en tournant l'écrou ou la tête de 2 à 3 tours

1 Ancrer le crochet

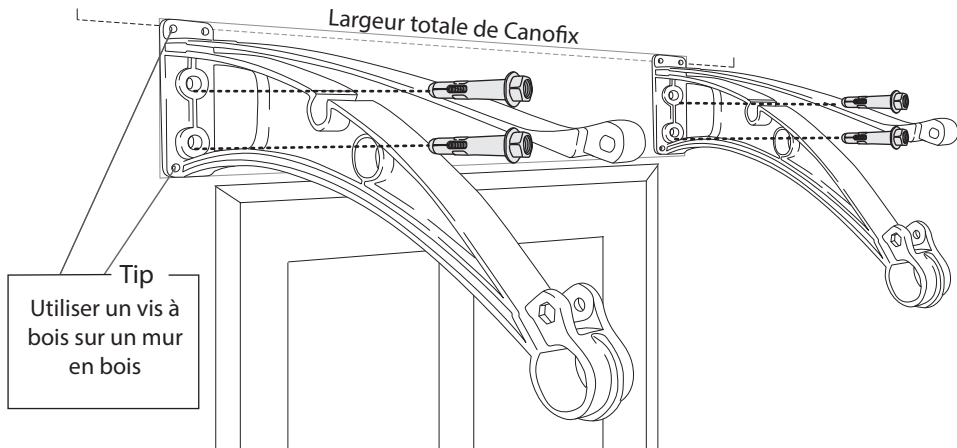


Utiliser un boulon d'ancrage sur un mur en brique
Ou utilise un vis à bois (pas inclus) d'ancrer sur un mur en bois.

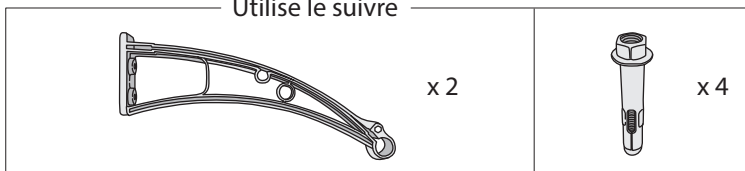
1-3 ins de space
ont recommandé



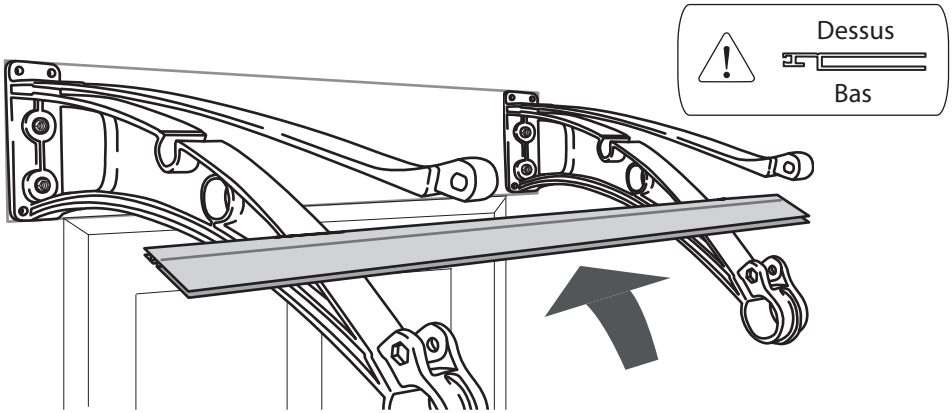
Suivre les instructions sur page 2, comment
en utiliser un boulon d'ancrage



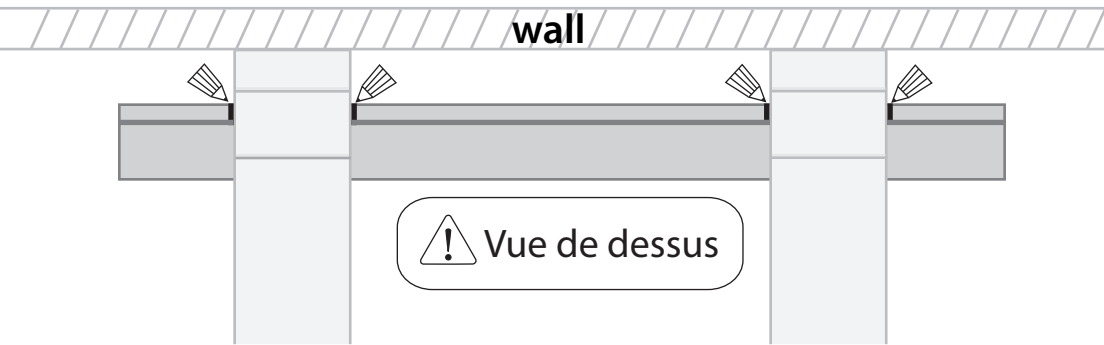
Utilise le suivre



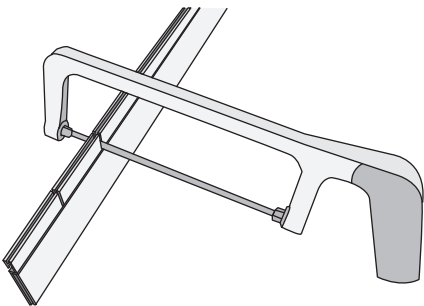
2 Insérer entièrement le clip de base du châssis



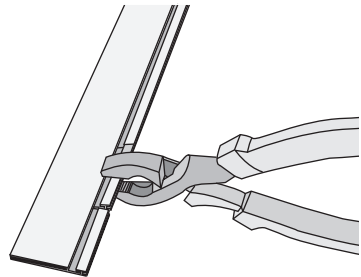
3 Marquer le clip de base du châssis avec un stylo de couper



4 Couper la marque avec une scie



5 Casser la pièce entre les marques



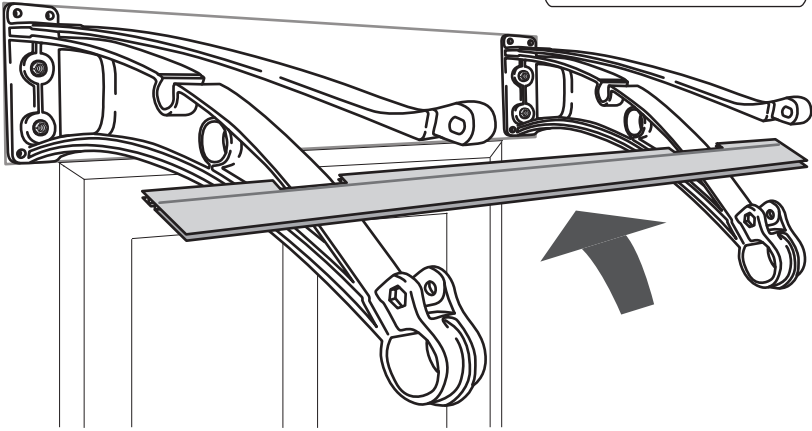
6 Insérer entièrement le clip de base du chassis



Insérer entièrement contre le mur



Dessus
Bas



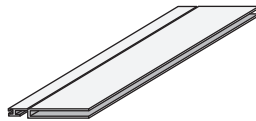
Insérer entièrement contre le mur

wall

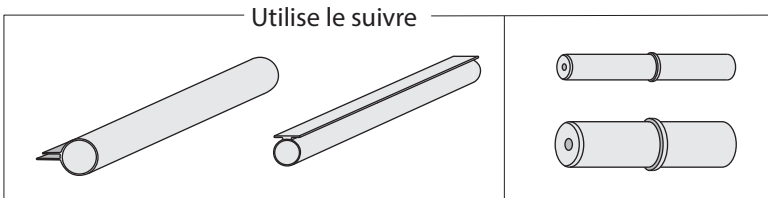
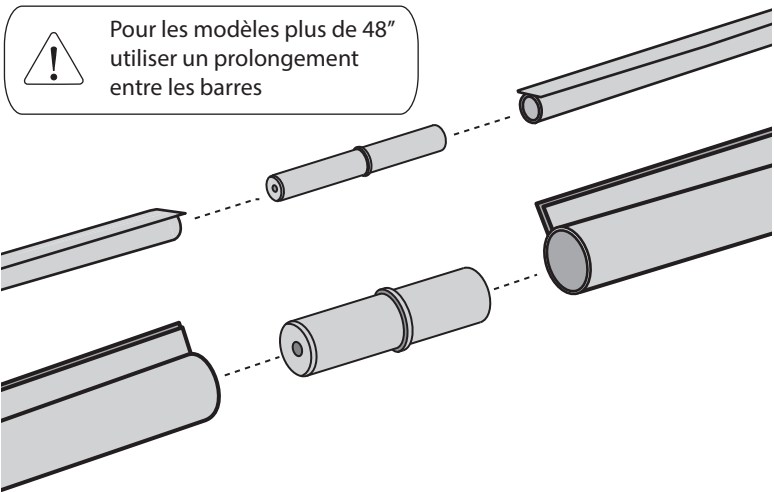
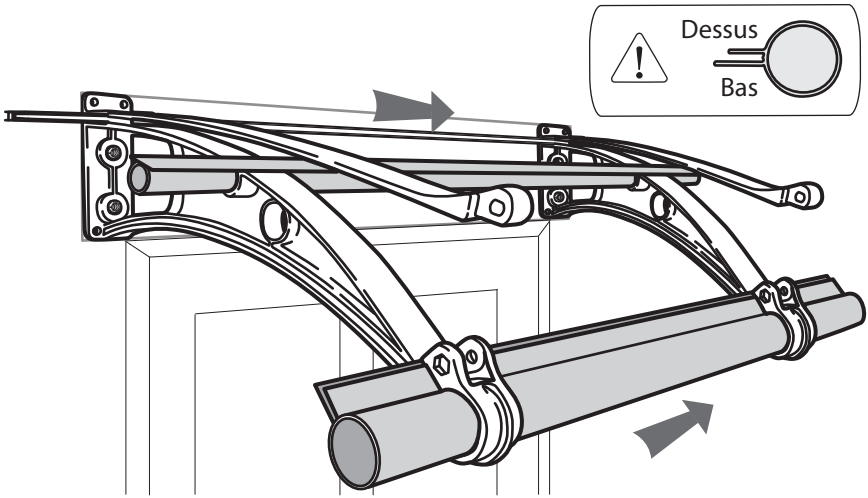


Vue de dessus

Utilise le suivre



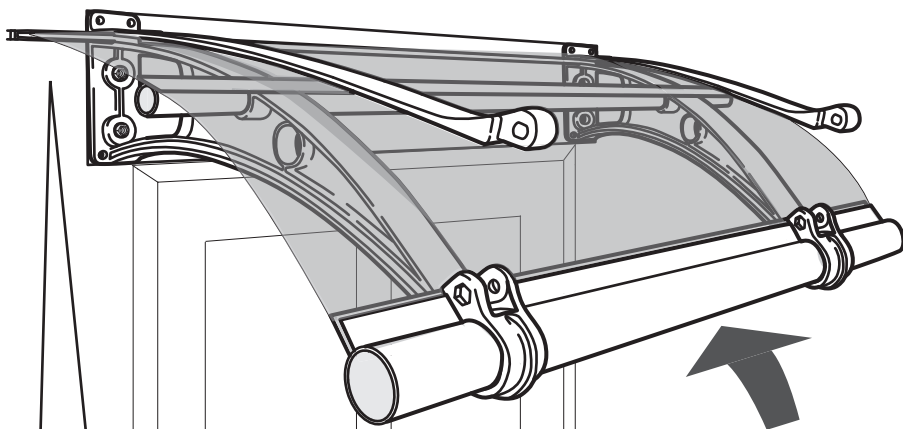
7 Insérer deux barres de la structures



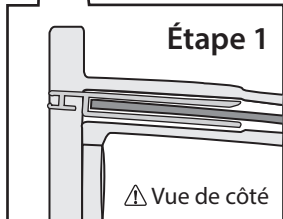
8 Insérer la feuille de polycarbonate



Avant d'insérer, enlever le film sur la feuille de polycarbonate

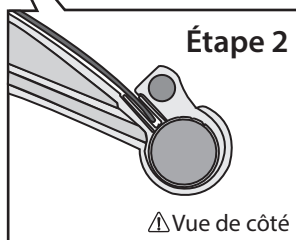


Étape 1



△ Vue de côté

Étape 2

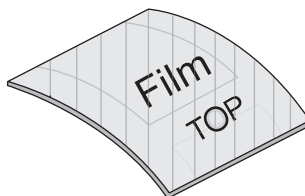


△ Vue de côté



Avant d'insérer, enlever le film sur la feuille de polycarbonate

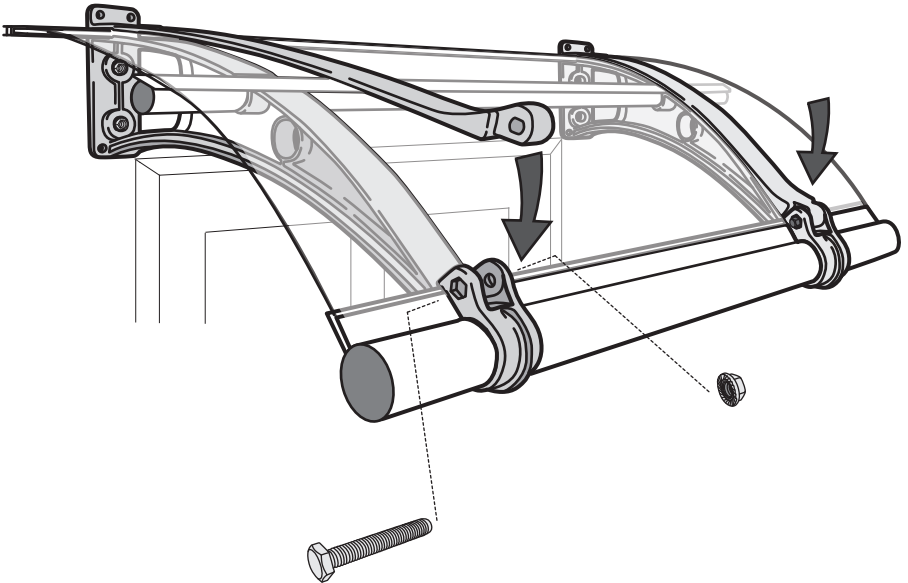
Utilise le suivre



9 Fermer le crochet



Aligner la feuille de polycarbonate et les barres avant de verrouiller les crochets



Utilise le suivre



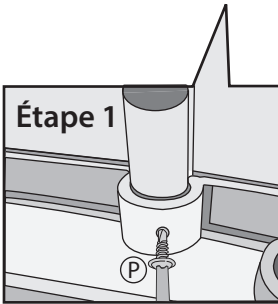
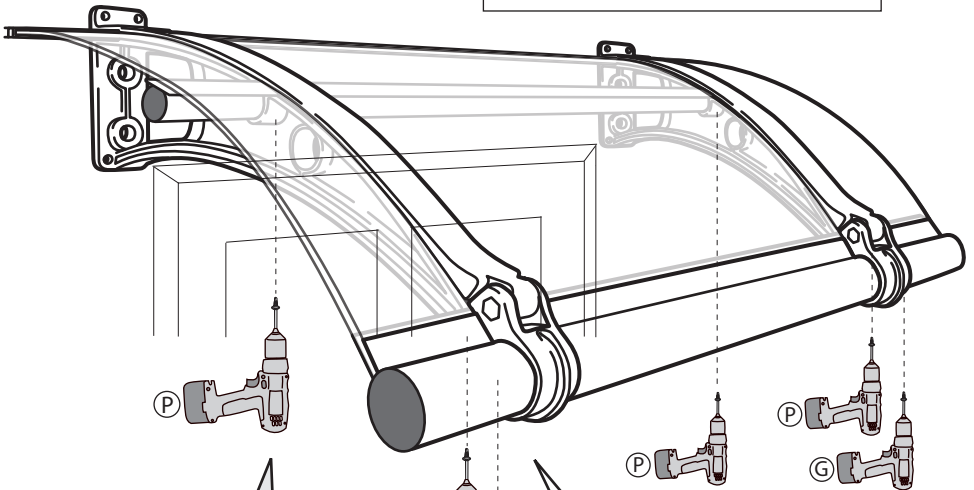
10 Fixer le crochet à tient les barres et les feuilles de polycarbonate



Aligner la feuille de polycarbonate et les barres avant de verrouiller les crochets

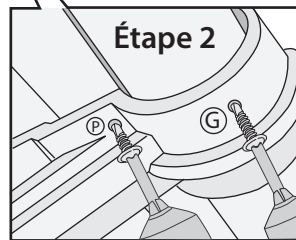
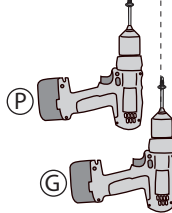
Note

En utilisant la perceuse, utilise le vis directement sur le crochet de verrouiller



Étape 1

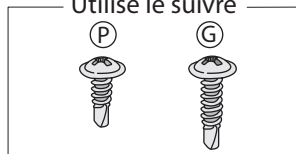
⚠ Vue de dessous



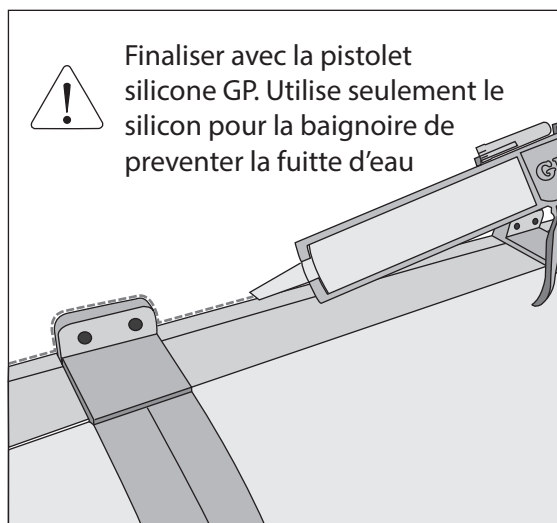
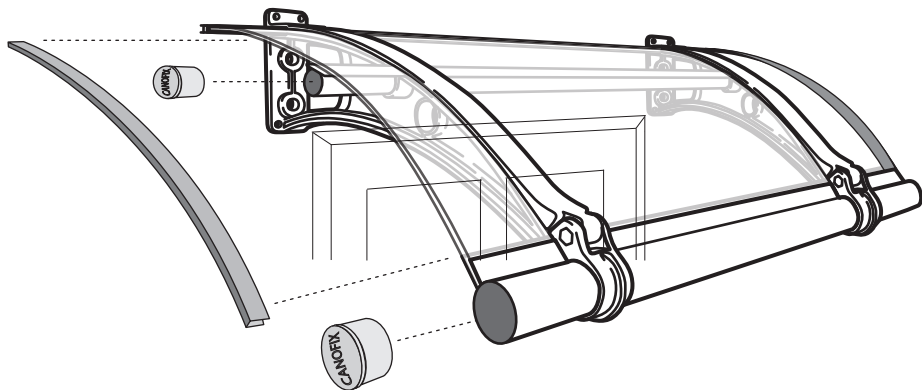
Étape 2

⚠ Vue de dessous

Utilise le suivre



11 Insérer la couverture de bas pour finir l'installation



Canada Inc.
CANOFIX®

L'address : 320 Don Park Road Unit 13
Markham, Ontario, Canada
L3R 1J4

E-mail : info@canofix.ca

Téléphone : 1-855-308-8384